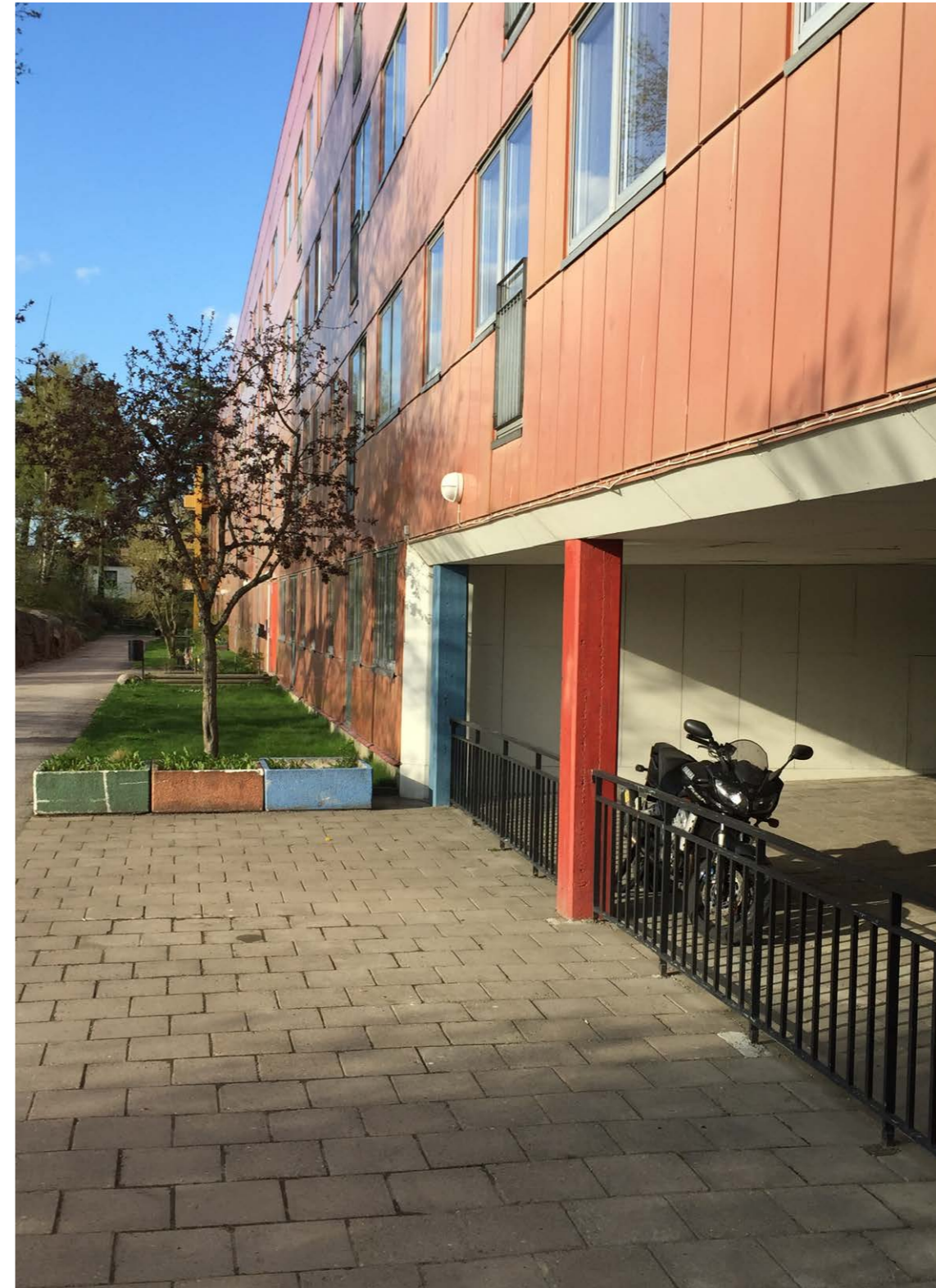
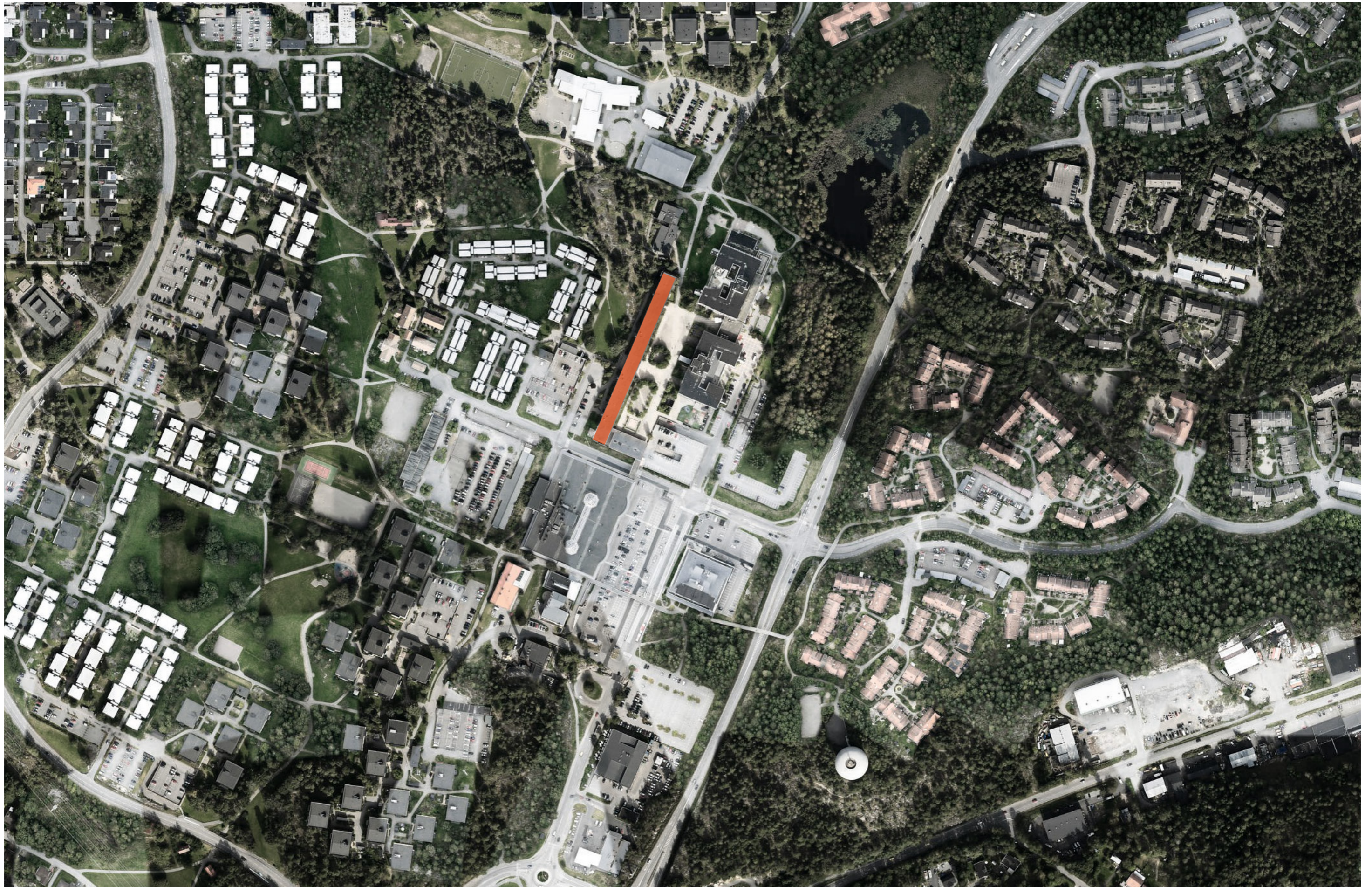


RÖDA LÄNGAN / ORMINGE
PÅBYGGNAD NYA BOSTÄDER & BALKONGER
STUDIE AV FASAD OCH PARKERINGSINFART

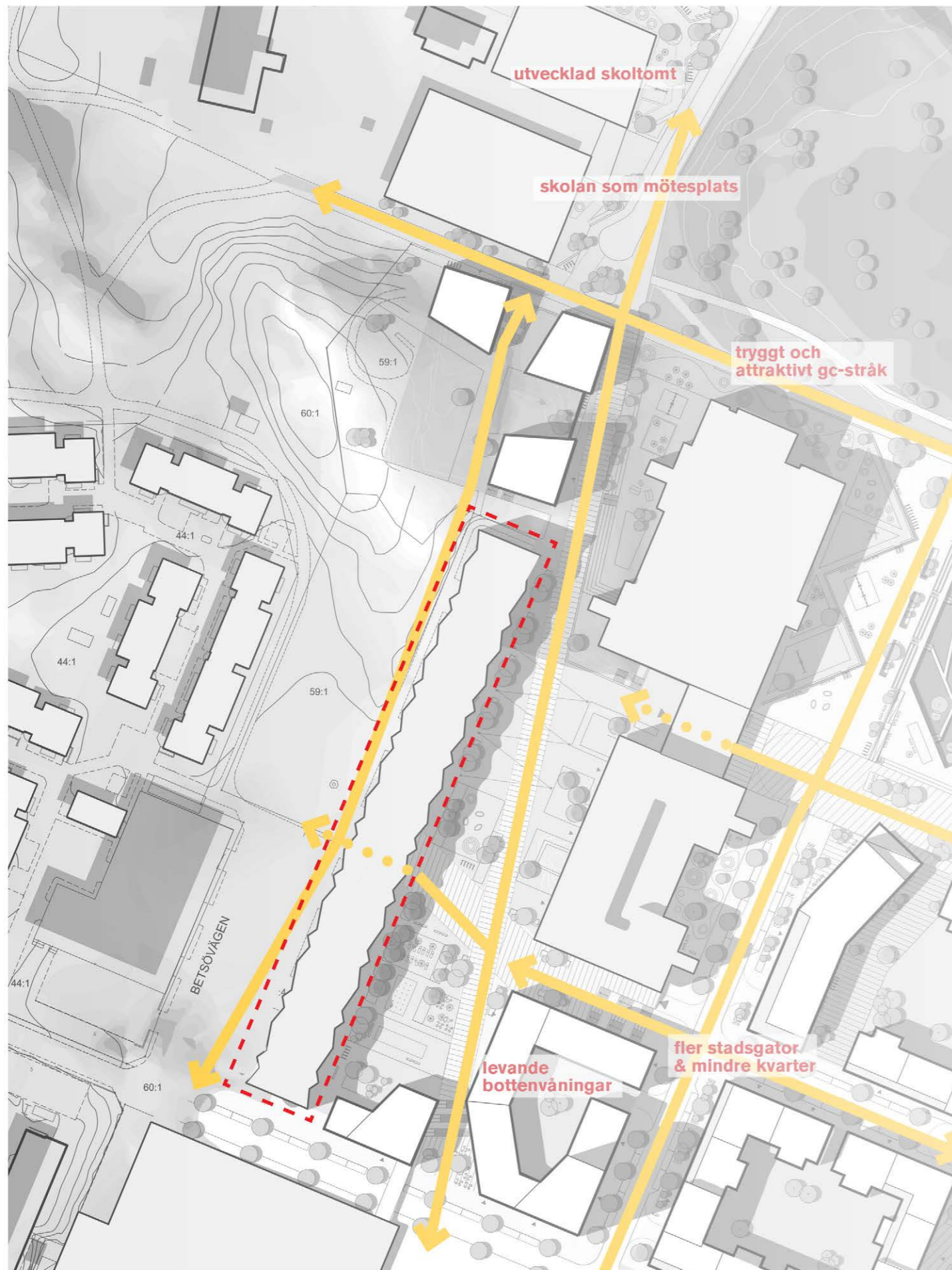
2017-11-22



Bilder från platsen idag



Översiktskarta Orminge Centrum
Röda Längan ligger på en höjd precis ovanför centrala Orminge

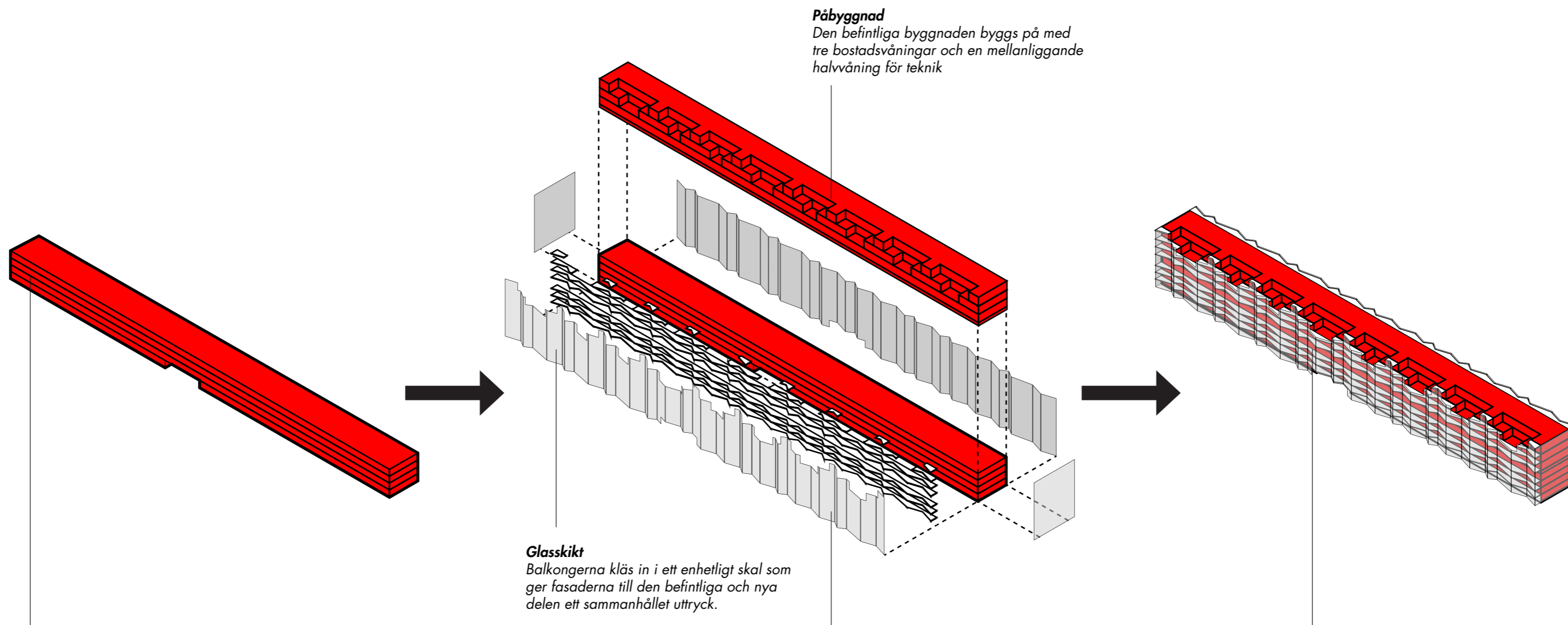


RÖDA TORGET

Röda Torget omedelbart väster om Röda Längan kommer att få en ny gestaltning i samband med ombyggnaden av norra Orminge Centrum. Den diagonala rörelsen från söder till norr mitt över torget kommer att underlättas och förtydligas. Gränzonen mot Röda Längan föreslås att gestaltas som en smal remsa med enklare avskärmningar, planteringar och cykelställ för att skapa en tydlig gräns mellan torgytan och bostädernas terrasser i markplan.



Fågely framtida norra Orminge Centrum
Illustration från "Projektbrief Norra Orminge Centrum", 2016-12-22 Rikshem/White Arkitekter



Befintlig byggnad

Röda Längan består idag av 4 våningar med bostäder och behålls i princip intakt.

Påbyggnad

Den befintliga byggnaden byggs på med tre bostadvåningar och en mellanliggande halvåning för teknik

Glasskikt

Balkongerna kläs in i ett enhetligt skal som ger fasaderna till den befintliga och nya delen ett sammanhållet uttryck.

Nya balkonger

Samtliga våningsplan förses med balkonger. Balkongerna veckas för att bryta ner skalan på fasaden.

Helhet med avläsbara lager

Det nya och det gamla bildar en ny helhet där den ursprungliga byggnaden bildar en tydligt avläsbar kärna och där tillkommande delar i princip är möjliga att demontera.



Befintlig fasad

Plåtkassetterna, som är målade med billack, bevaras men poleras upp till ny lyster.



Kulören på fasaden bakom skymtar igenom det yttre fasadlivet som blir ett stort växthus.



stora balkonger öppnar upp huset mot omgivningen



glasfasaden som ett sammanhållande yttre skikt



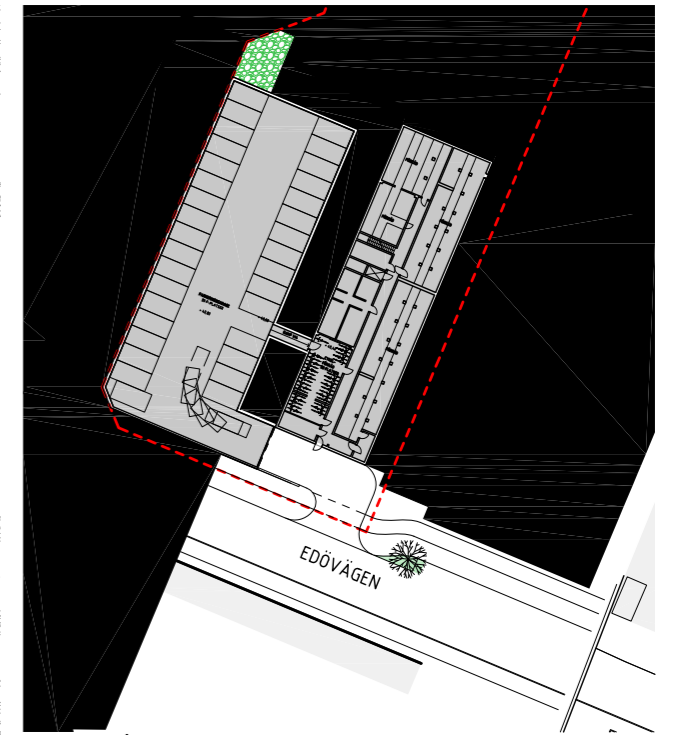
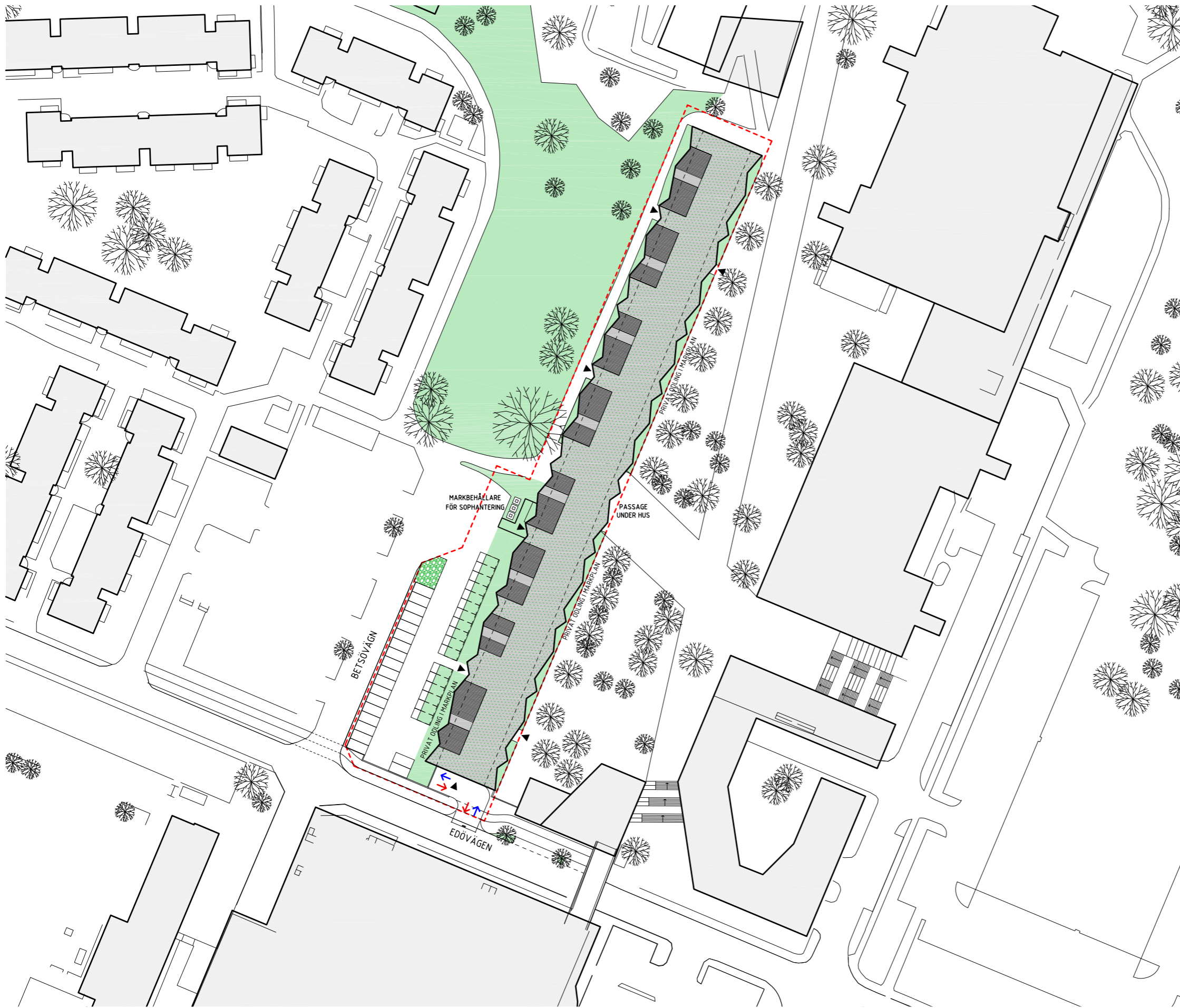
om kvällen lyser den ursprungliga byggnaden lyser som en lyktta genom det yttre glasskiktet



spegelglas som både genomskinlig och reflekterande fasad på en och samma gång



Vy från Röda torget mot passagen genom Röda längan



Plan p-garage 1:1000

Situationsplan 1:1000



Nackas nya Parkeringstal November 2016

Nedanstående två "excellsnurror" är en hjälp för att beräkna parkeringsbehov vid om- och nybyggnation av flerbostadshus. Börja med att välja den "snurra" som stämmer in på ditt projekt, dvs, om det ligger inom gångavstånd till lokala centrum och tunnelbana eller inte. Fyll sedan i uppgifter om ditt projekt i de blåfärgade rutorna nedan. "Snurran" räknar sedan ut det totala parkeringsbehovet för ditt projekt beroende på om byggherren väljer att genomföra mobilitetsåtgärder eller inte.
OBS! Parkeringsplatser för bilpoolsbilar ingår inte i snurran. Detta måste adderas till det antal parkeringsplatser som beräknas genom snurran.

Parkeringstal med närhet till lokala centrum eller tunnelbana

Grundtal	Justering lägesbaserat P-tal	Justering lägenhetsstorlek		Justering besöksparkering		Parkeringstal		Gröna P-tal			
		Små lgh:er	Stora lgh:er	Små lgh:er	Stora lgh:er	Små lgh:er	Stora lgh:er	Medelnivå	Ambitiös nivå		
0,7	0,63	0,441	0,756	0,4851	0,8316	0,4851	0,8316	0,43659	0,74844	0,363825	0,6237
						2	43	0	39	0	32

Totalt antal parkeringsplatser	46	39
Inklusive parkering för bilpool	40,06	33,57

Fyll i uppgifter om ditt projekt här:

Projektnamn	Antal lgh:er	Antal små lgh:er	Antal stora lgh:er
Röda Längan	57		52
		5	52

PARKERING

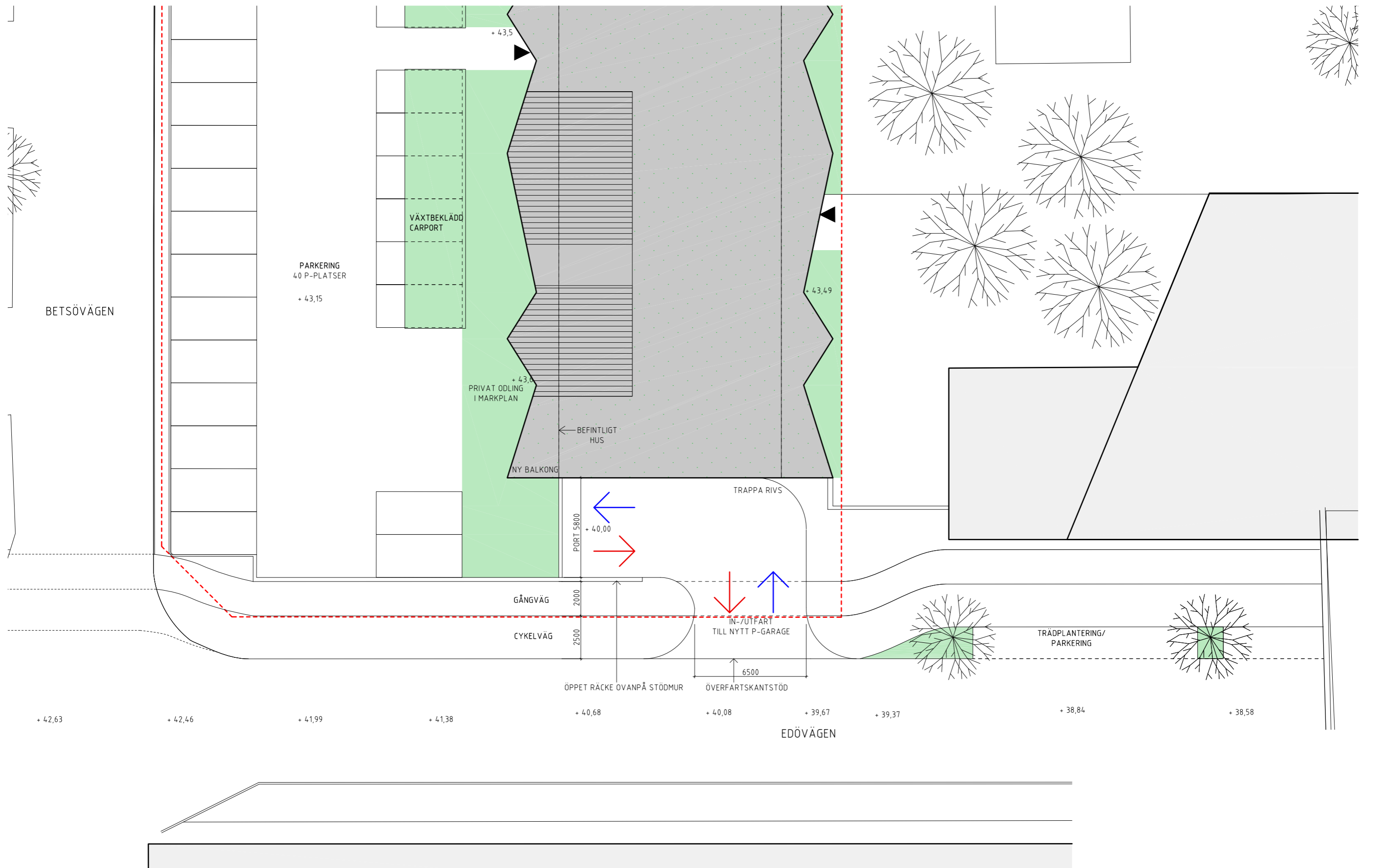
För att förse nya och existerande lägenheter med parkeringsplatser, kompletteras nuvarande markparkering med ett underjordiskt parkeringsgarage. Genom att utnyttja nivåskillnaden på tomten och placera infarten i slänten vid fastighetens södra kant, undviks skrymmande ramper för att lösa åtkomsten till parkeringsgaraget.

I dagsläget finns det 18 parkeringsplatser och 133 lägenheter. Uträkning visar att parkeringstalet för de 57 nybyggda lägenheterna är 46. Med utökad markparkering samt parkeringsgarage tillförs 55 parkeringsplatser. Detta ger 9 extra och totalt 27 parkeringsplatser för de befintliga lägenheterna.

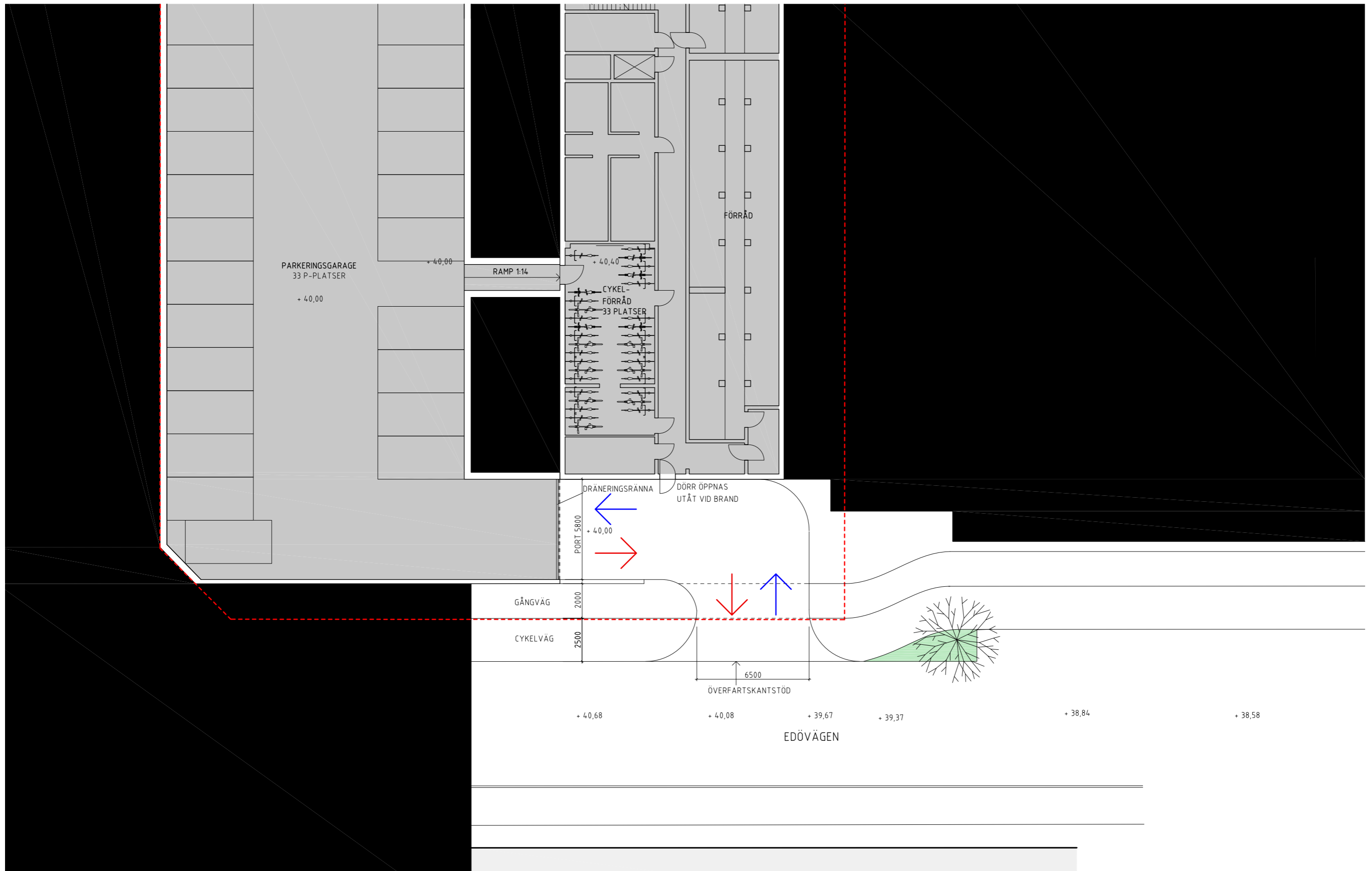
P-platser idag	
Totalt antal	18 st
P-tal nybyggnad	46 st
Förslag	
Markparkering	40 st
P-garage	33 st
Totalt	73 st

CYKELPARKERING

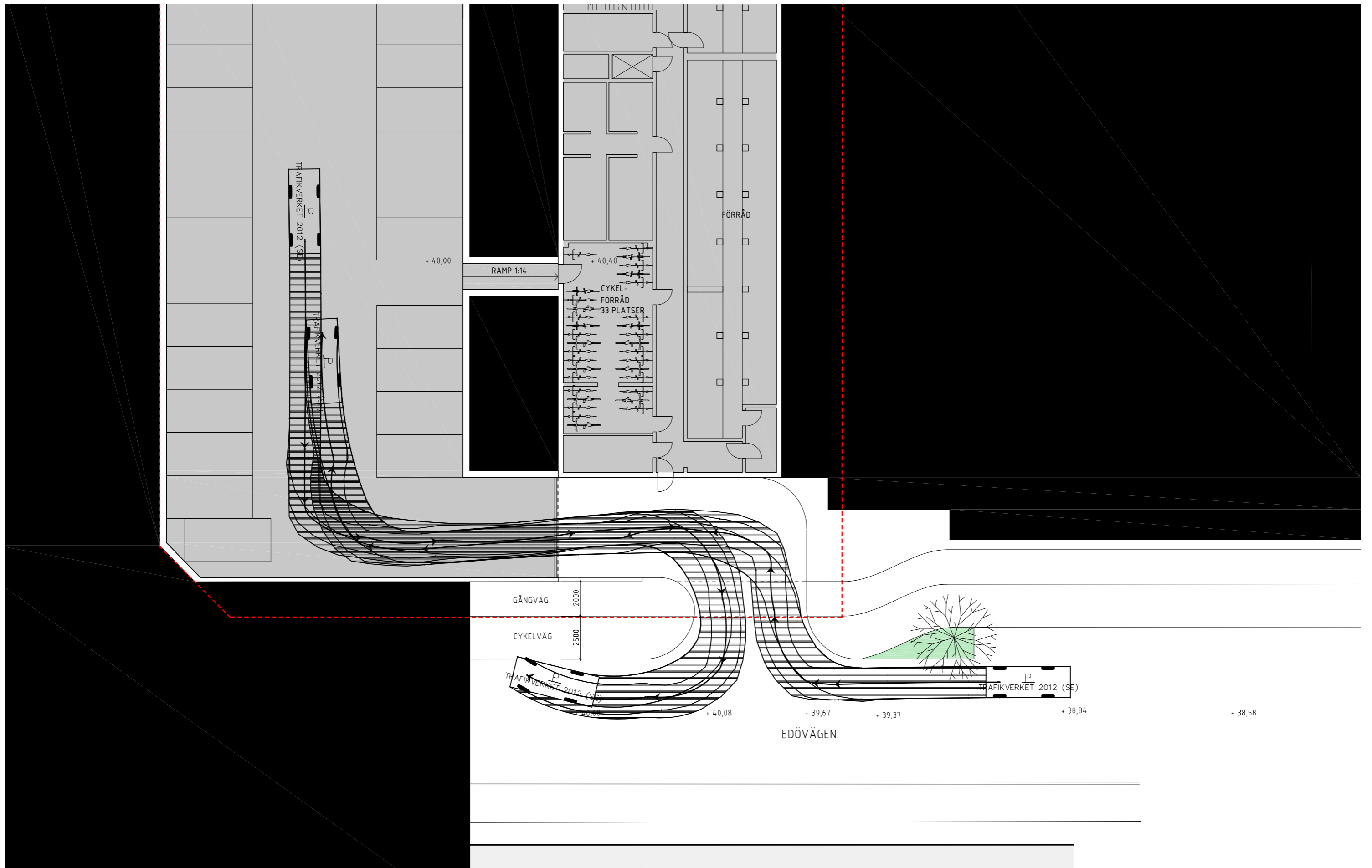
I dagsläget finns det inga dedikerade parkeringsplatser för cyklar inom fastigheten. I Nacka kommun finns det krav på 2 cykelplatser per lägenhet. De 57 nybyggda lägenheterna kräver således utrymme för 114 cyklar. Med det ritade förslaget tillförs totalt 119 cykelplatser fördelade på 86 i passagen under byggnaden samt 33 i cykelförråd i källaren.



Planutsnitt parkeringsinfart 1:200



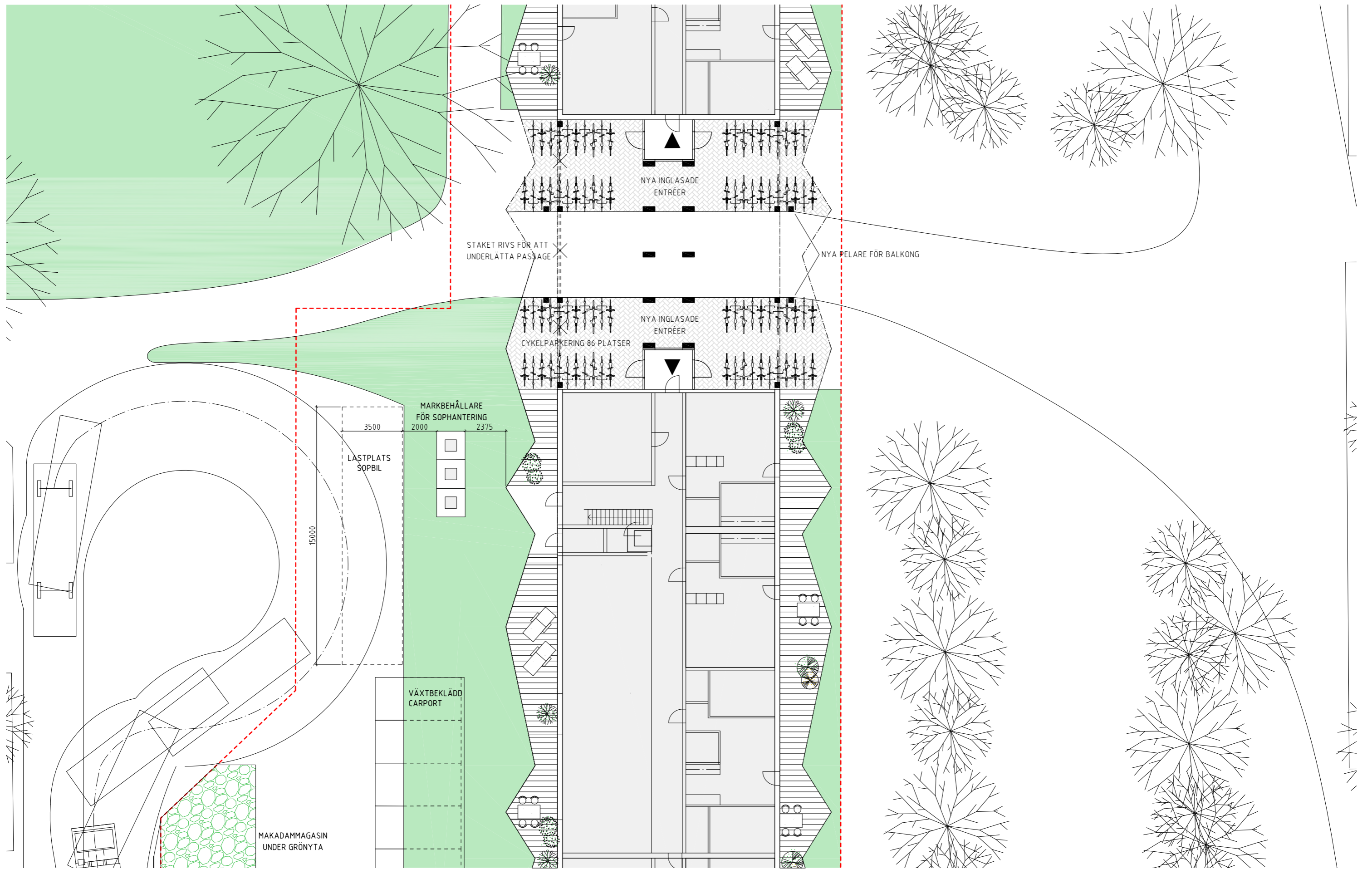
Planutsnitt parkeringsgarage 1:200



Planutsnitt parkeringsinfart 1:200 med körspårsanalys



Vy från sydväst över infarten till parkeringsgaraget



Planutsnitt passage under hus 1:200



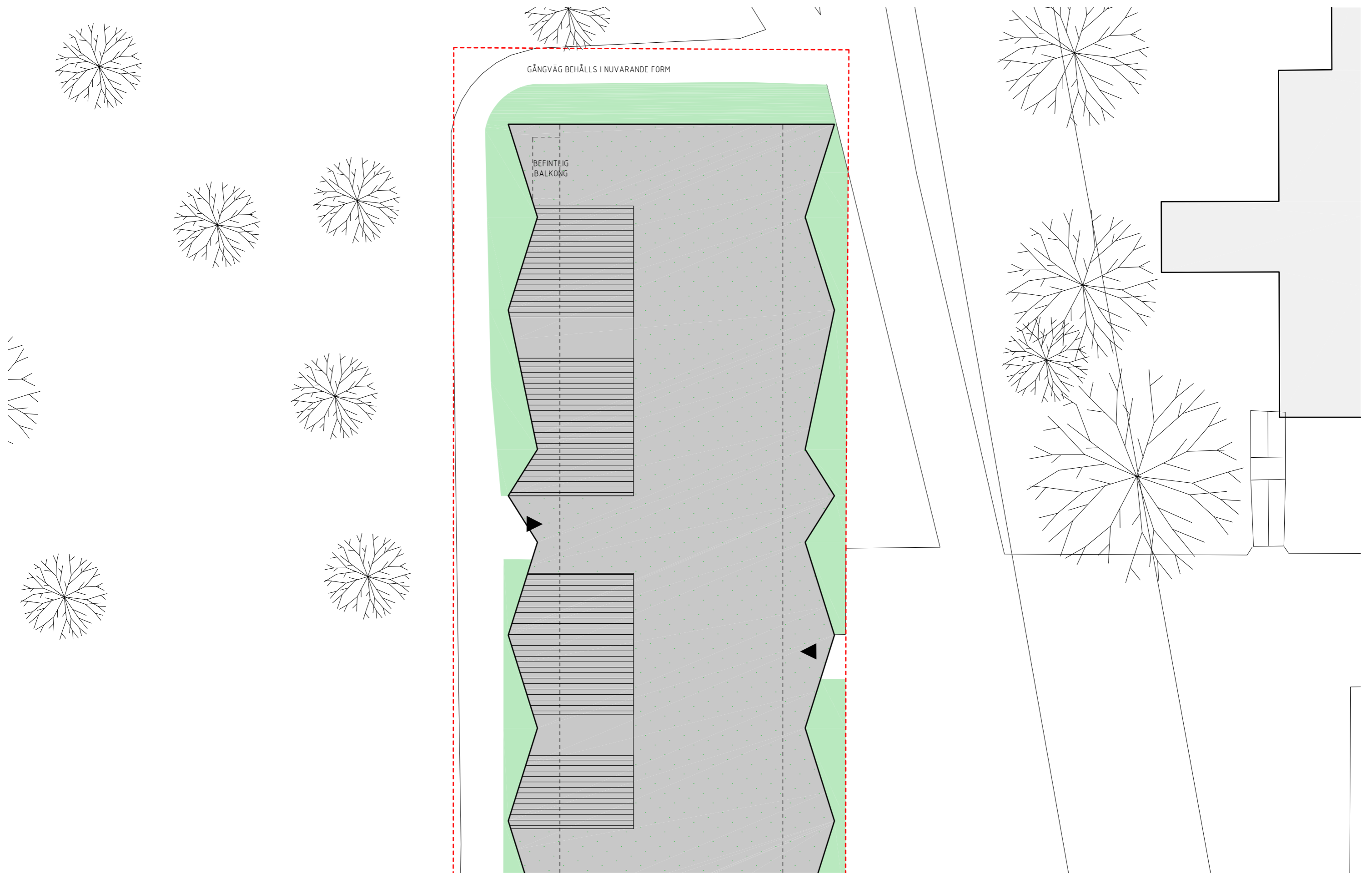
Vy från nordväst över passagen under huset och sophanteringen, marken och passagen är uppdaterade vilket inte syns i denna bild



Vy från väst genom passage



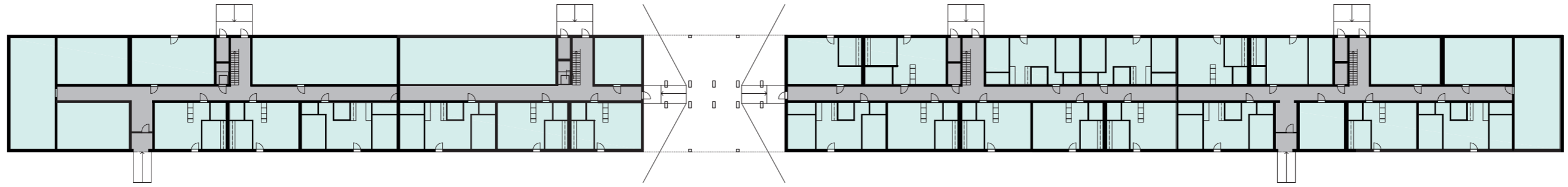
Vy inifrån passage



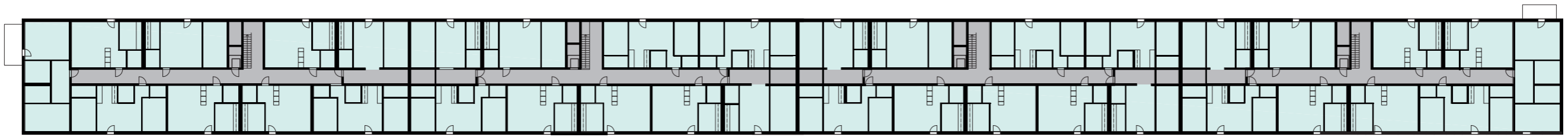
Planutsnitt norra delen och förhållandet till gångvägen 1:200



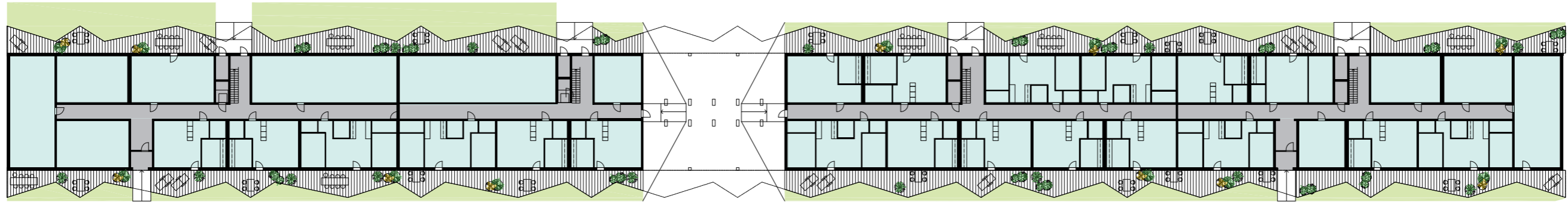
Bilder från byggnadens nordvästra hörn med fasadens förhållande till gångvägen och berget



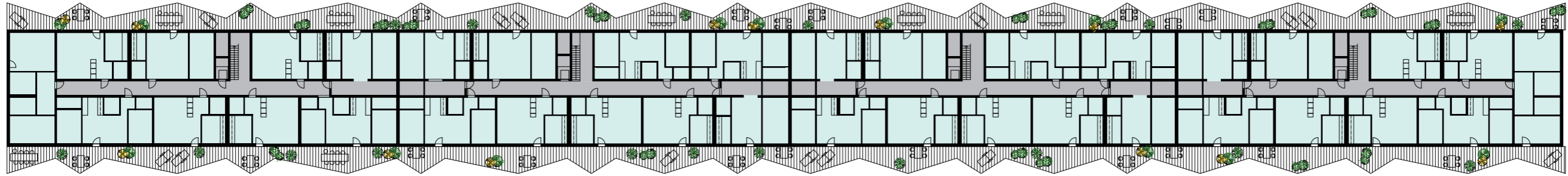
PLAN 1, BOTTENVÅNING
BEFINTLIGT HUS
SKALA 1:500



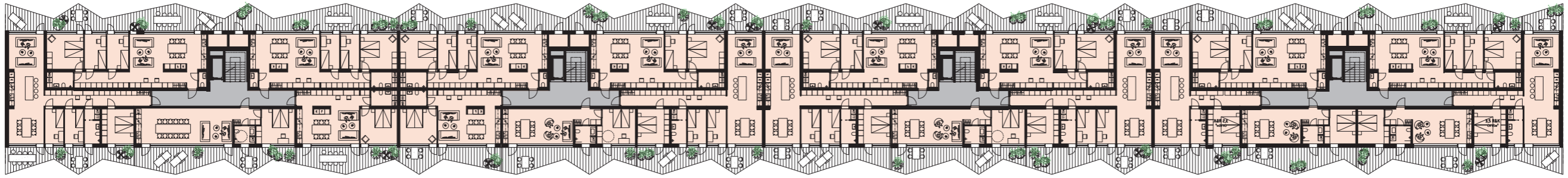
PLAN 2-4
BEFINTLIGT HUS
SKALA 1:500



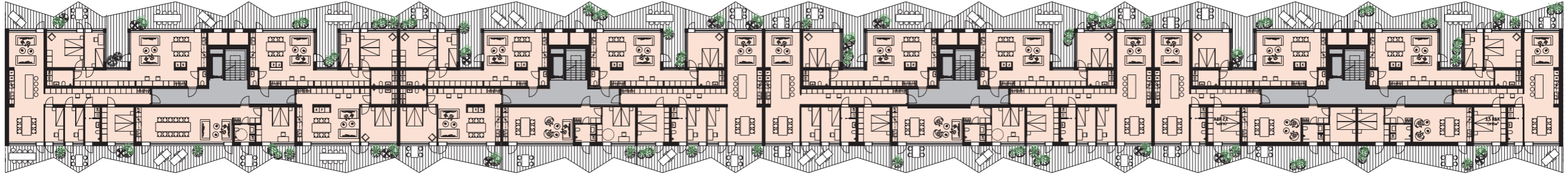
PLAN 1, BOI TENVÅNING
 BEFINTLIGT HUS MED NYA TERRASSER
 SKALA 1:500



PLAN 2-4
 BEFINTLIGT HUS MED NYA BALKONGER
 SKALA 1:500



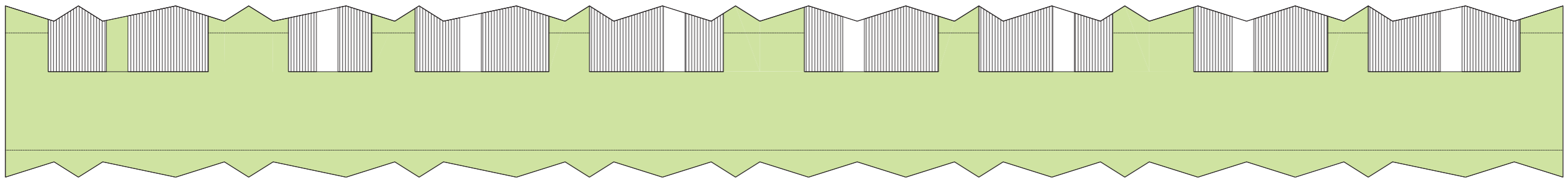
PLAN 5
PÅBYGGNAD
SKALA 1500



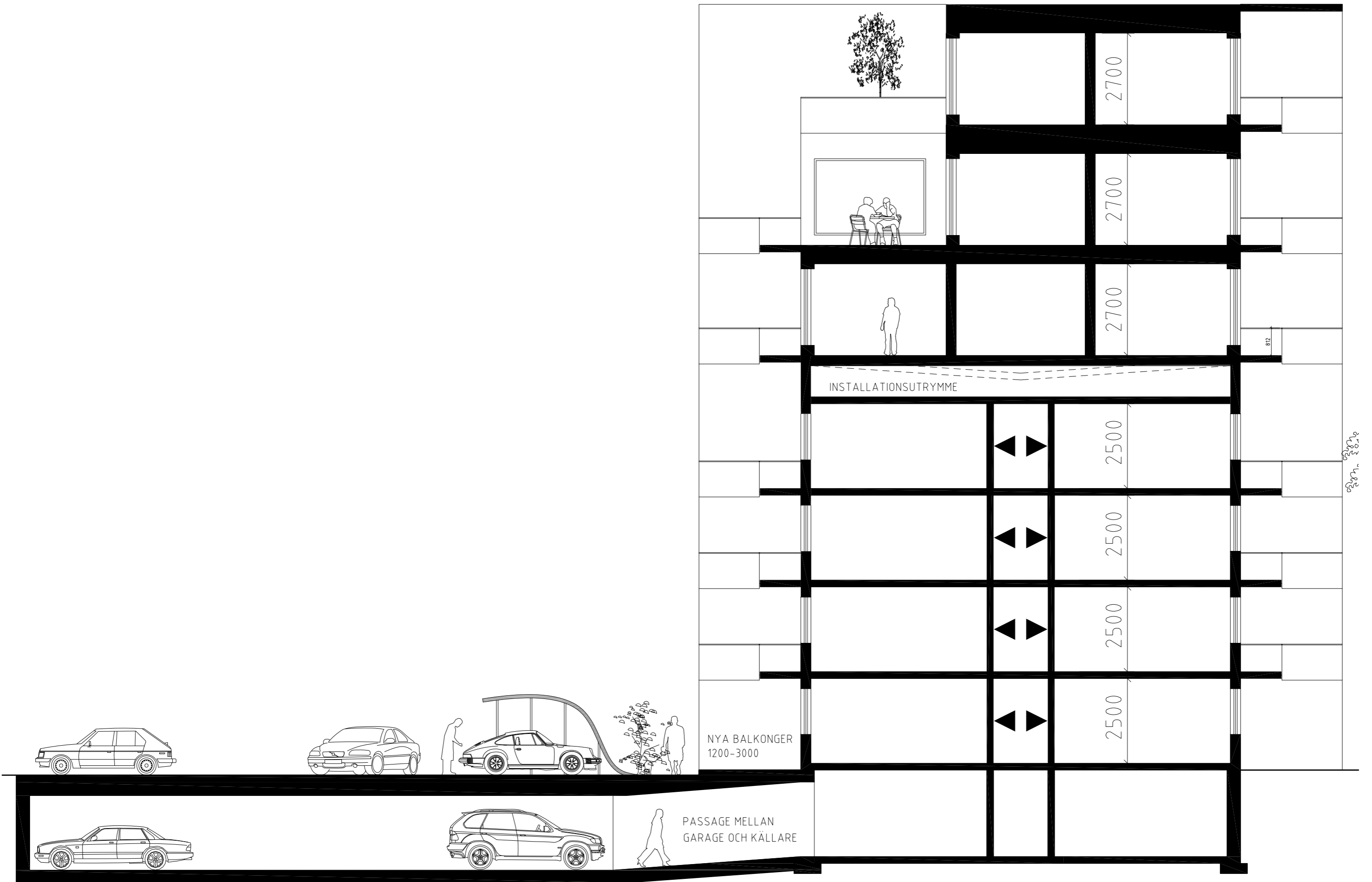
PLAN 6
PÅBYGGNAD
SKALA 1500



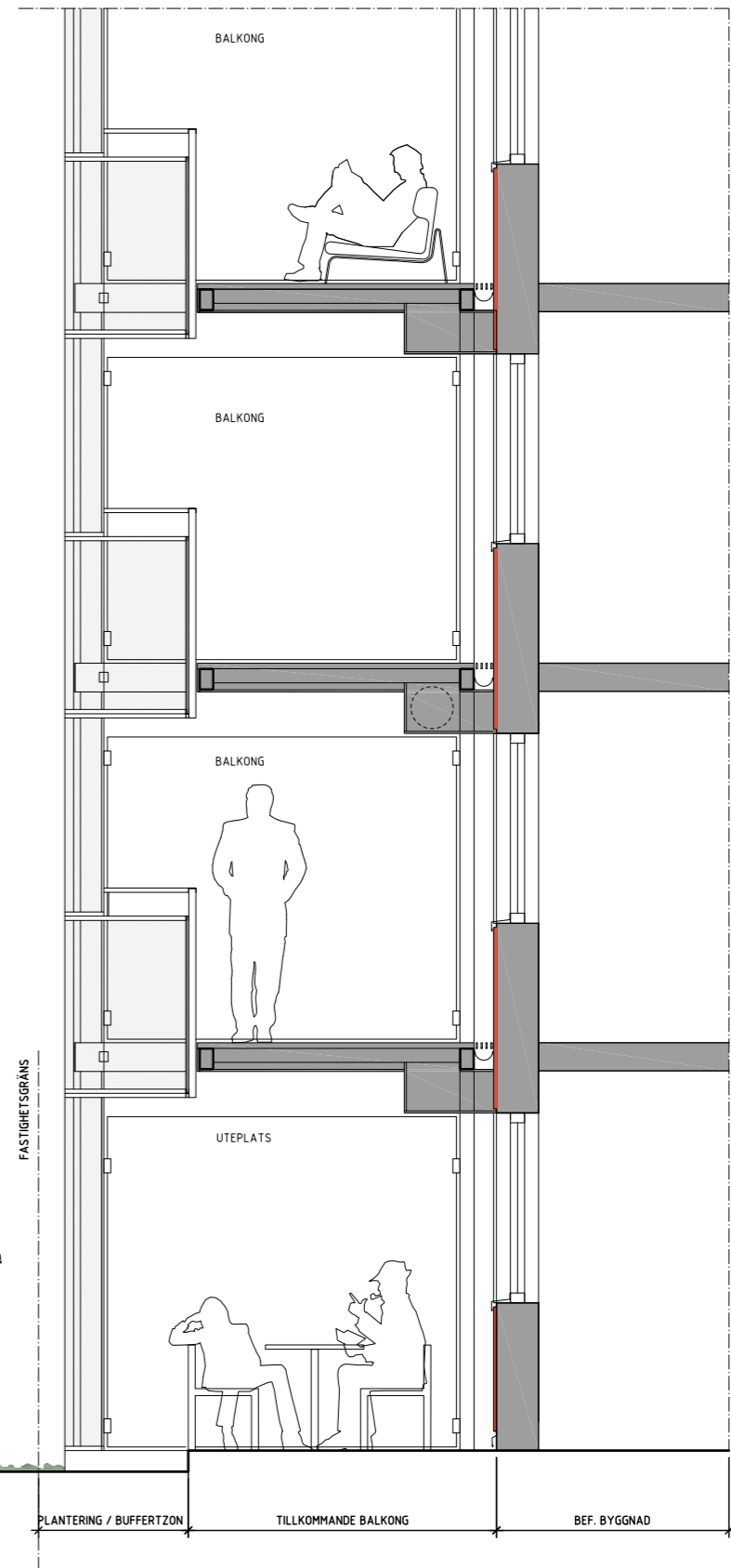
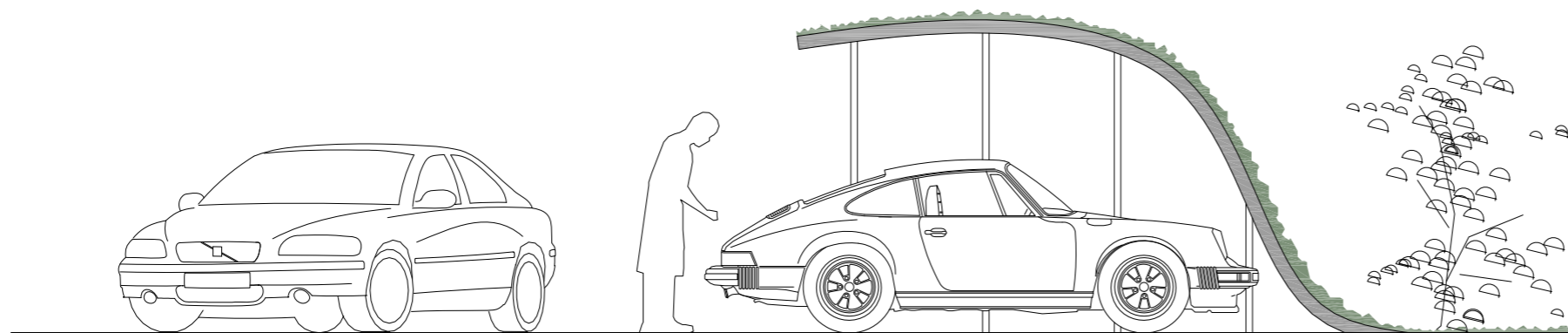
PLAN 7
PÅBYGGNAD
SKALA 1500



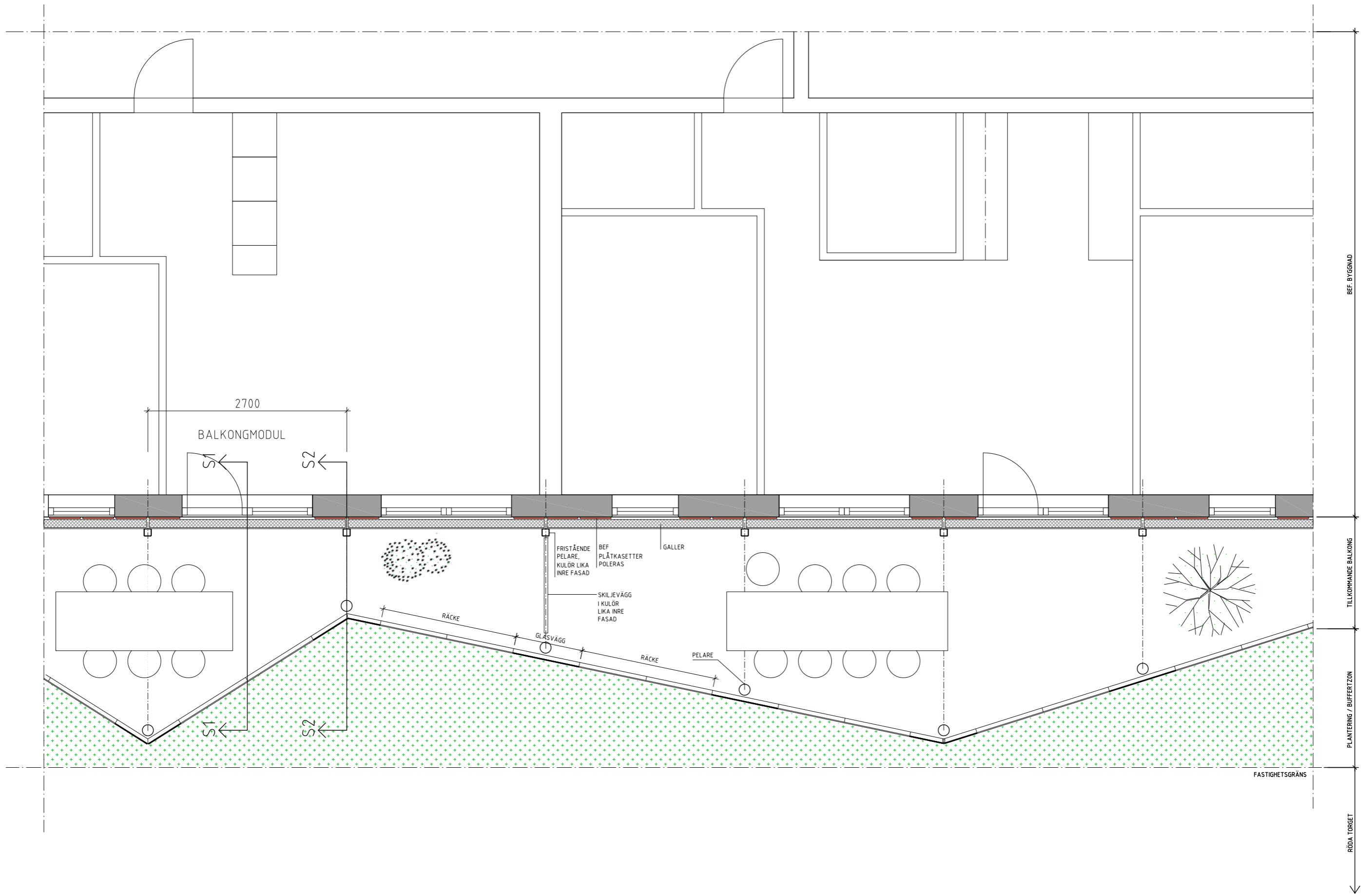
TAKPLAN
PÅBYGGNAD
SKALA 1500



Sektion genom parkeringsgarage 1:100



Sektion genom uteplats och carport 1:50



Planutsnitt 1:50

2017-11-22

SBU
Svensk Bostadsutveckling AB

RÖDA LÄNGAN / ORMINGE

Wingårdhs

26/30

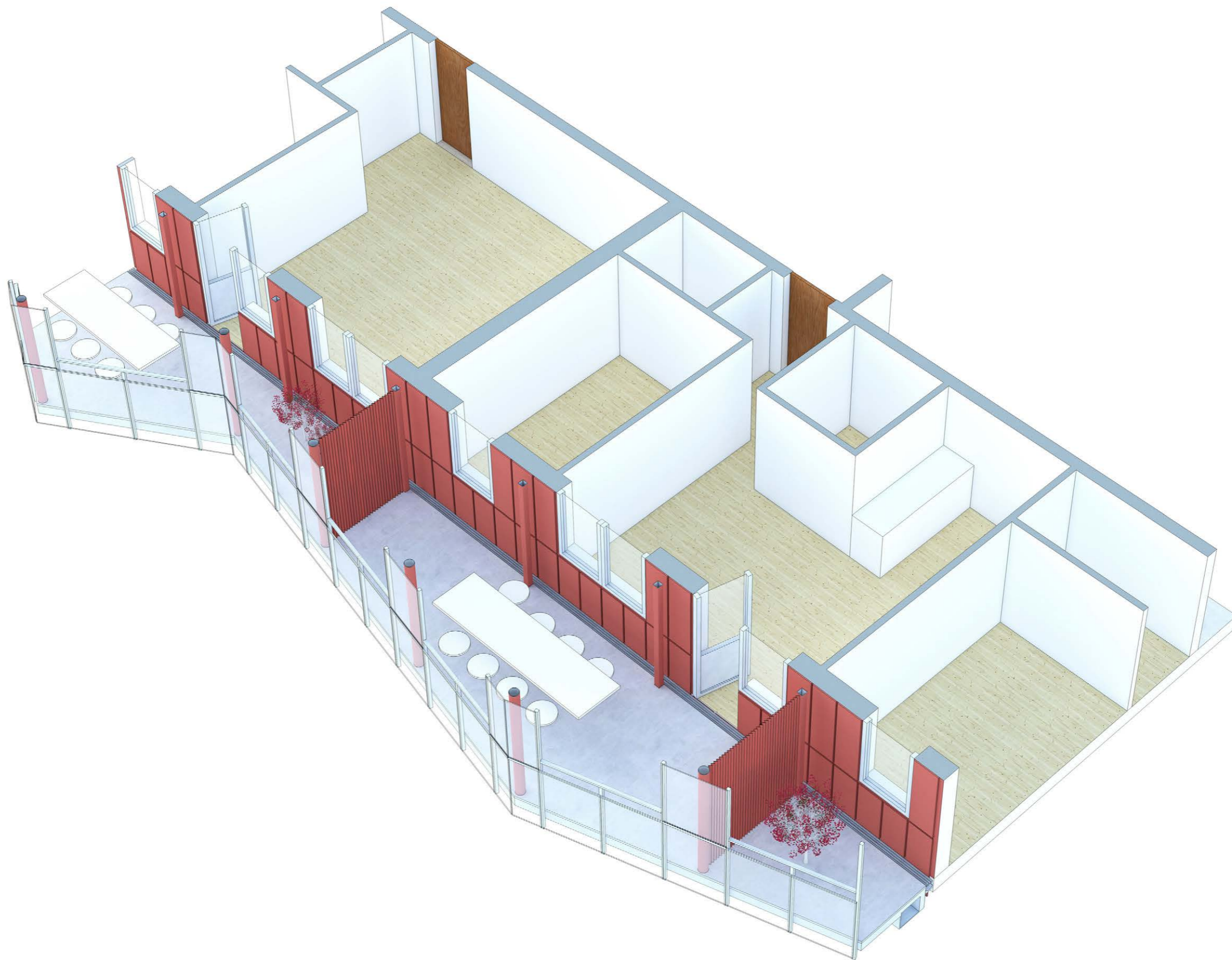
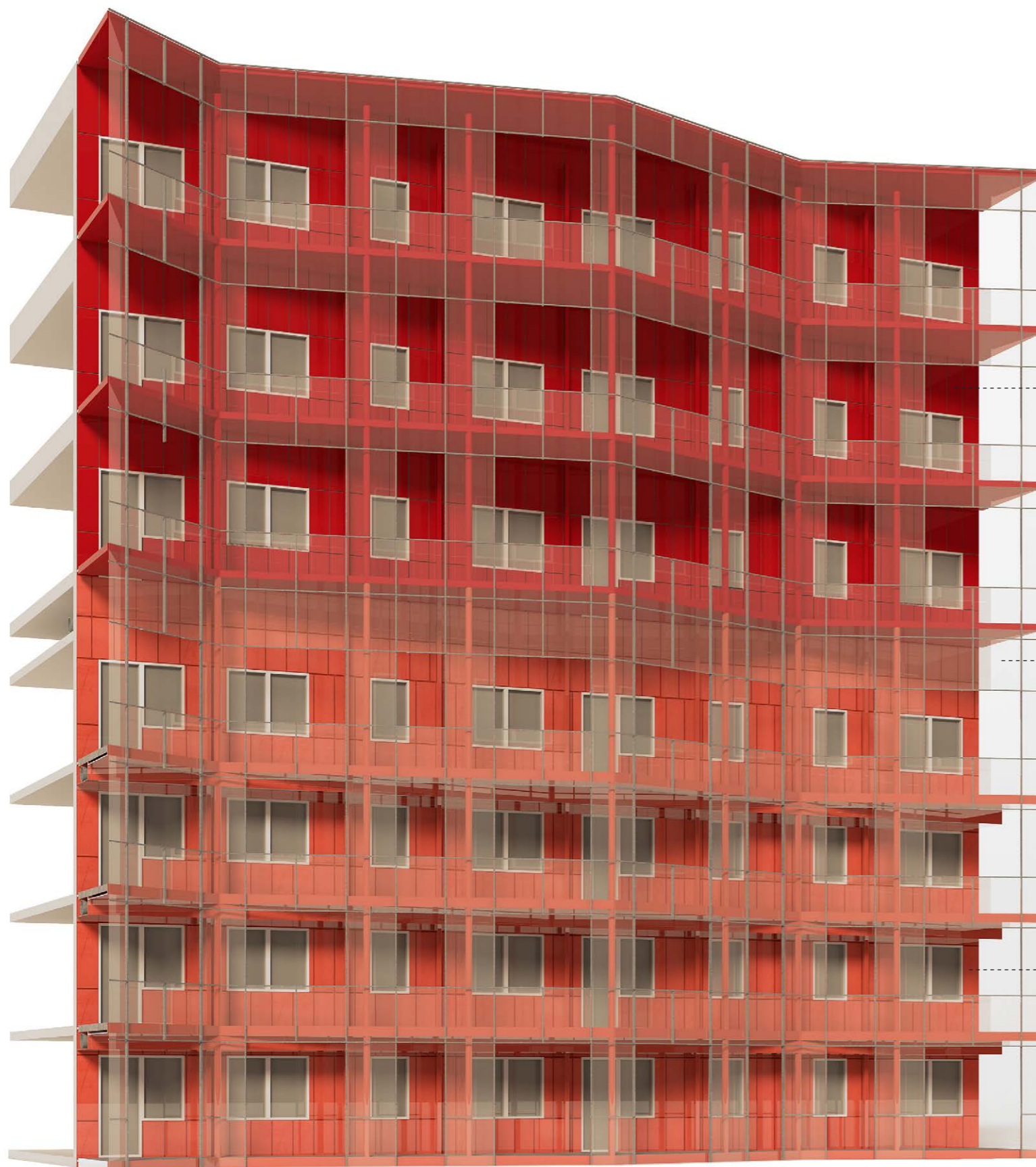


Illustration 3d-vy befintlig lägenhet och ny balkong



Ny fasad

Påbyggnaden föreslås skilja ut sig gentemot den befintliga fasaden, men samtidigt visa på ett tydligt släktskap.

Yttre skikt

Det yttre skiktet består av transparent, men något reflekterande glas som i skugga tydligt visar fasaden bakom, men i solljus visar en ny helhet utanpå den gamla byggnaden. Veckningen gör att vissa delar kommer vara mer genomsiktliga än andra och på så sätt förändras fasaden under dagens gång.

Befintlig fasad

Plåtkasseter bevaras och putsas upp.

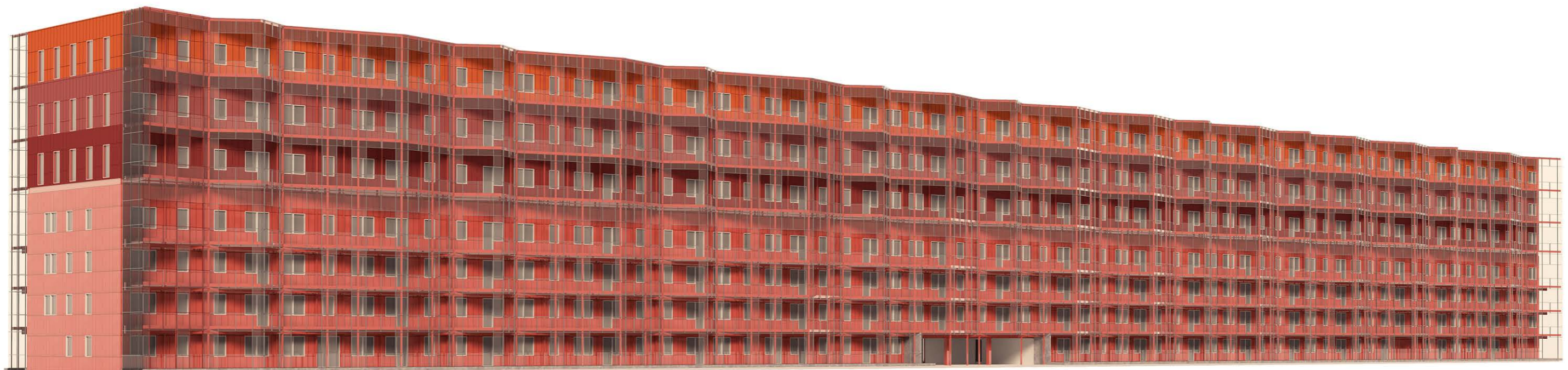
Illustration över fasadupbyggnad.



Alternativt förslag, påbyggnad med mjukt övergående vertikal indelning i olika färger



Färgpalett Orminge



Alternativt förslag, påbyggnad med horisontell indelning efter Orminges färgpalett



Färgpalett Orminge